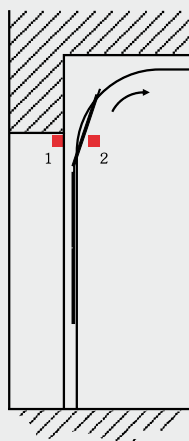
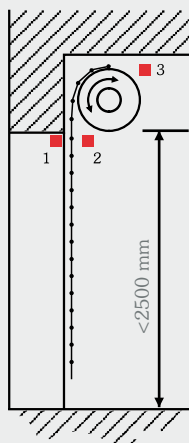


## APPLICAZIONE

Le fotocellule di protezione devono essere conformi alla norma EN 12978.

È necessario proteggere gli impianti per portoni nei quali sussiste il pericolo di un "convogliamento pericoloso" al momento dell'apertura a causa delle caratteristiche costruttive (ad es. per serrande avvolgibili a maglie) oppure per le altezze dei portoni al di sotto dei 2,5 m, nell'eventualità di "trascinamento" nella zona pericolosa del meccanismo di avvolgimento nelle corse di APERTURA o CHIUSURA.

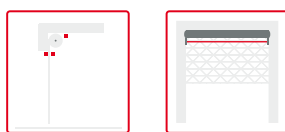
Il funzionamento in condizioni di sicurezza viene testato con un'astina di max. Ø50 mm.



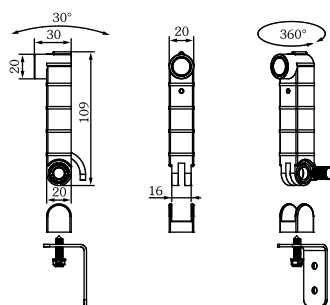
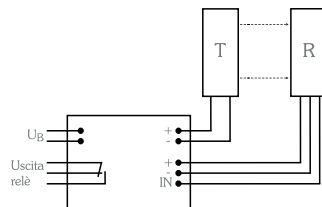
## TWIN-SAFE (serrande)



- Uscita relè senza potenziale
- Ingresso di prova
- cerniera / giunto articolato
- LED di allineamento frontale/visualizzazione
- insensibile alla luce estranea
- IP67, interamente incapsulato



Il modello **TWIN-SAFE** è dotato di un design speciale per la protezione contro l'intrappolamento con un'unità ottica ubicata in alto con la possibilità di orientarla in tutte le direzioni con un'unica vite di fissaggio centrale. Il modello TWIN-SAFE dispone di un contatto di commutazione senza potenziale con ingresso di prova e può essere collegato direttamente ai dispositivi di comando più diffusi tramite l'ingresso di prova.



### Dati tecnici

Tensione d'esercizio	10...30 VCC
Larghezza porta impostata	1...20 m
Uscita	Relè/Ingresso di prova
Spie	LED Trasmettitore verde LED Ricevitore verde/rosso
Collegamento	Trasmettitore: 3x0,25 mm <sup>2</sup> Ricevitore: 5x0,25 mm <sup>2</sup>
Tipo di protezione	IP67, interamente incapsulato

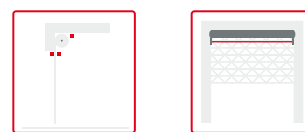
**WI-322373**

Il set è costituito da:  
Trasmettitore e ricevitore, cad. 13 m di cavo fisso,  
due staffe di fissaggio V2A

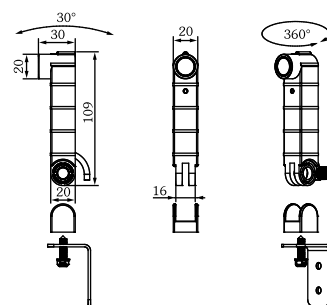
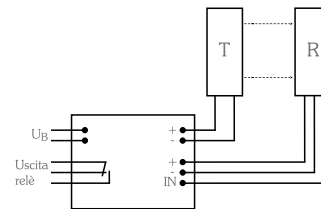
## TWIN-PRO



- Uscita del segnale OSE
- cerniera / giunto articolato
- LED di allineamento frontale/visualizzazione
- insensibile alla luce estranea
- IP67, interamente incapsulato



Il modello **TWIN-PRO** è dotato di un design speciale per la protezione contro l'intrappolamento con un'unità ottica ubicata in alto con la possibilità di orientarla in tutte le direzioni con un'unica vite di fissaggio centrale. Il modello TWIN-PRO può essere collegato direttamente ai dispositivi di comando più diffusi tramite l'ingresso OSE.



### Dati tecnici

Tensione d'esercizio	10...15 VCC
Larghezza porta impostata	1...20 m
Uscita	Segnale OSE
Spie	LED Trasmettitore verde/rosso LED Ricevitore verde
Collegamento	3x0,14 mm <sup>2</sup>
Tipo di protezione	IP67, interamente incapsulato

**WI-322488**

Il set è costituito da:  
Trasmettitore e ricevitore, cad. 13 m di cavo fisso,  
due staffe di fissaggio V2A