



CRP700

Cremagliera in plastica max 700Kg (a) per cancelli scorrevoli



Confezione da 10 mt. di cremagliera in plastica (6 attacchi modulo 4)
portata Max 700kg



APE - 511 / 0700

CRP700 - cremagliera
in plastica 700Kg

- Attacchi: 1 confezione = 1 mt di cremagliera
- Minimo acquistabile: 10pz



APE - 511 / 0060

attacchi per
cremagliere in plastica
CRP700 e CRP1000

CRP1000

Cremagliera in plastica max 1000Kg (f) per cancelli scorrevoli



Confezione da 8 mt. di cremagliera in plastica (6 attacchi rinforzati modulo 4)
portata Max 1000kg

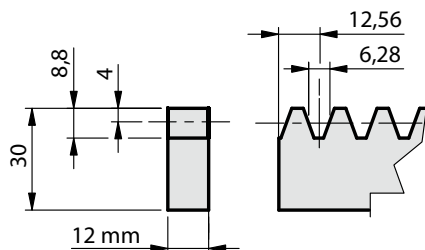


APE - 511 / 1200

CRP1000 - cremagliera
in plastica 1000Kg

CRM3012

Cremagliera in acciaio per cancelli scorrevoli



Confezione da 4 mt. di cremagliera in acciaio zincato (modulo 4) completa di distanziali di fissaggio a saldare e bulloni.

APE - 555 / 1020

CRM3012
cremagliera acciaio
zincato (conf. da 4mt.)

STAFFE OPZIONALI PER FISSAGGIO CREMAGLIERA IN ACCIAIO

ST500 Staffa componibile fissaggio cremagliera zincata CRM3012

- Staffe di fissaggio rapido per cremagliera in ferro. Per facilitare il fissaggio può essere installata verso l'alto o verso il basso
- **Portata Max 500Kg**

APE - 563 / 5020

ST500 - staffa
di fissaggio max 500Kg

- Confezione per 1 mt. di cremagliera.
- Minimo acquistabile 4pz.



ST800 Staffa fissaggio cremagliera zincata CRM3012

- Staffe di fissaggio rapido per cremagliera in ferro. Per facilitare il fissaggio può essere installata verso l'alto o verso il basso
- **Portata Max 800Kg**

APE - 563 / 5010

ST800 - staffa
di fissaggio max 800Kg

- Confezione per 1 mt. di cremagliera.
- Minimo acquistabile 4pz.

