

LZR-P110

Il rilevatore laser **LZR-P110** assicura la protezione di porte scorrevoli, porte battenti e porte girevoli in conformità alle norme **DIN 18650 e EN 16005**.

Tecnologia
LASER



ENERGY
SAVING



- Misura del tempo di volo: immune alla riflettività del suolo
- Posizionamento libero di 2 pulsanti virtuali per l'apertura delle porte scorrevoli
- Protezione tridimensionale sulla soglia della porta ed in prossimità della zona di chiusura grazie a 4 tende laser ad alta risoluzione
- Sistema di riscaldamento integrato ed al filtro di protezione da neve e pioggia (per uso esterno)

visita il nostro
sito per maggiori
informazioni
e caratteristiche
tecniche complete



<https://bit.ly/3s9AuMy>

Distanza massima di rilevazione: 5x5 m

Modo di relazione: presenza

Alimentazione: 10-35V DC sul connettore

Uscita: 2 relé configurabili (es.: velocità lenta e bloccaggio per porte girevoli, pulsante virtuale e messa in sicurezza per porte scorrevoli)

Grado di protezione: IP65

Temperatura d'utilizzo: -30°C, +60°C sotto tensione

Conformità: 2006/95/EC: LVD; 2002/95/EC: RoHS;
2004/108/EC: EMC; 2006/42/EC: MD; EN 12978:2009;
EN ISO 13849-1:2008 CAT2, Pl "d"; EN 60529:2001; IEC
60825-1:2007; EN 60950-1:2005; EN 61000-6-2:2005;
EN 61000-6-3:2006; IEC 61496-1:2009; EN
61496-3:2008 ESPE Type 2; EN 62061:2005 SIL 2; EN
16005:2012 Chapter 4.6.8; DIN 18650-1:2010
Chapter 5.7.4; BS 7036-1:1996 Chapter 8.1

APE - 790 / 1510

**LASERSCAN
LZR-P110**

ACCESSORI PER LZR

APE - 790 / 0103



**TELECOMANDO
CTRL**

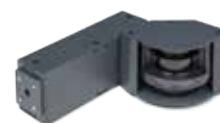
APE - 790 / 11BA



**SUPPORTO
LZR-BA**

ACCESSORIO SOLO PER LZR-H100

APE - 790 / 1185



**STAFFA DI
SUPPORTO
PER LZR-H100**