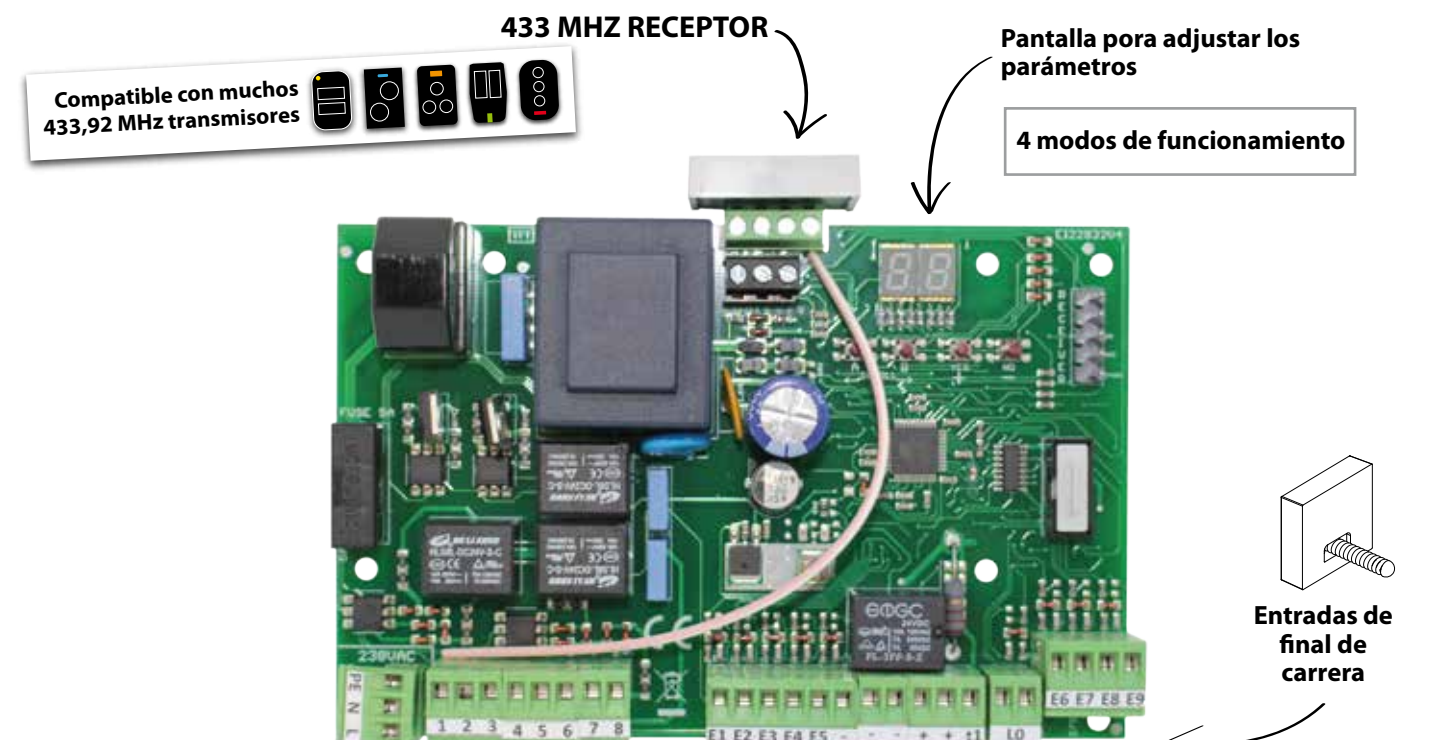


# 051D

051D es una central universal suministrada con receptor universal 433MHz (lee y memoriza todos los códigos fijos 433MHz y algunos códigos variables 433MHz). Para ser universal con todos los motores, la central 051D permite una regulación de fuerza motor electrónica y anti aplastamiento electrónico, que se puede programar para cada motor, también en manera diferente durante la ralentización.

Las entradas pueden ser referidos tan al positivo como al negativo (como común). Para facilitar la instalación y la manutención, la central sigue la diagnósticas prioritarias: la pantalla comunica el estado del error en escala de prioridades, guiando paso a paso el utilizador a la resolución de todos los errores detectado por prioridad y mostrando en la pantalla los códigos del error para lo que intervine de vez en vez.



Compatible con muchos 433,92 MHz transmisores



4 modos de funcionamiento

Entradas de final de carrera



Cerradura eléctrica



## REGULACIÓN INDEPENDIENTE DE MOTORES

### Diagnóstico de cableado de motores

MOTOR A	DESCRIPTION
R1 14	WORKING TIME
R2 7	SLOWDOWN TIME
R3 0,8	START UP TIME
R4 0,6	DELAY AT CLOSING
R5 0,6	STANDARD MOTOR FORCE
R6 10	SLOWDOWN MOTOR FORCE
R7	STANDARD OBSTACLE DETECTION THRESHOLD
R8	SLOWDOWN OBSTACLE DETECTION THRESHOLD

MOTOR B	DESCRIPTION
b1 14	WORKING TIME
b2 7	SLOWDOWN TIME
b3 0,8	START UP TIME
b4 0,6	DELAY AT CLOSING
b5 0,6	STANDARD MOTOR FORCE
b6 10	SLOWDOWN MOTOR FORCE
b7	STANDARD OBSTACLE DETECTION THRESHOLD
b8	SLOWDOWN OBSTACLE DETECTION THRESHOLD

## ENTRADAS PROGRAMABLES

Exclusión automática de las entradas NO conectadas y relativa activación automática

## DIAGNÓSTICO DE LAS ENTRADAS

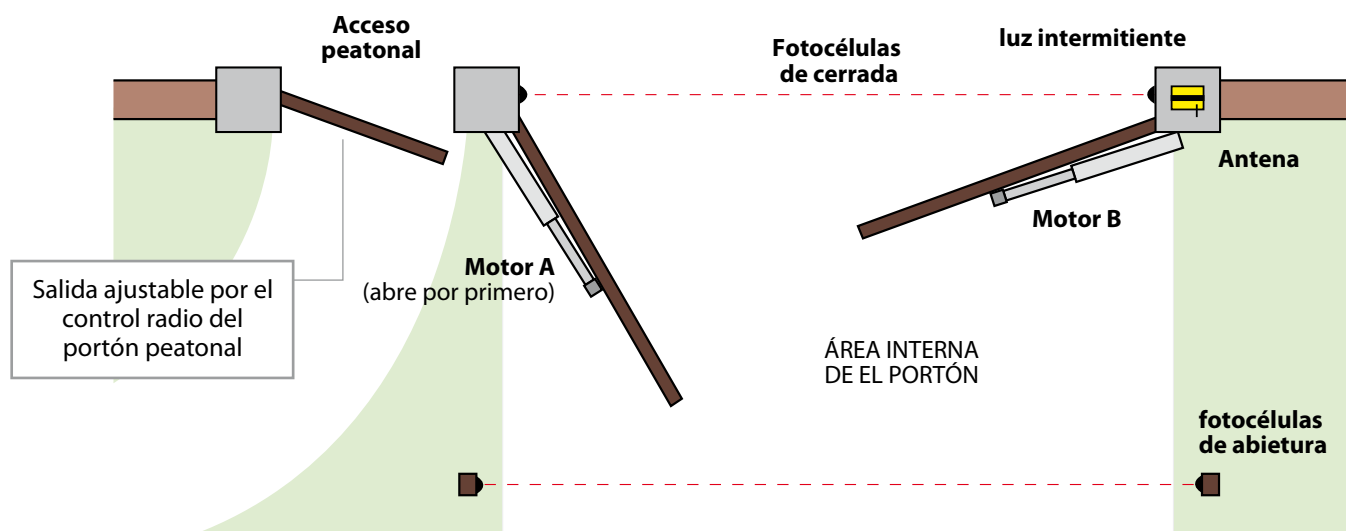
Señalización y gestión de la prioridad de los problemas encontrados. Una vez terminada la resolución de los errores, la central puede señalar un nuevo error o mostrar "listo para funcionar"

**UNIVERSAL:** las entradas pueden conectarse en común positivo (+) y común negativo (-). Se puede configurar a través de un parámetro del menú

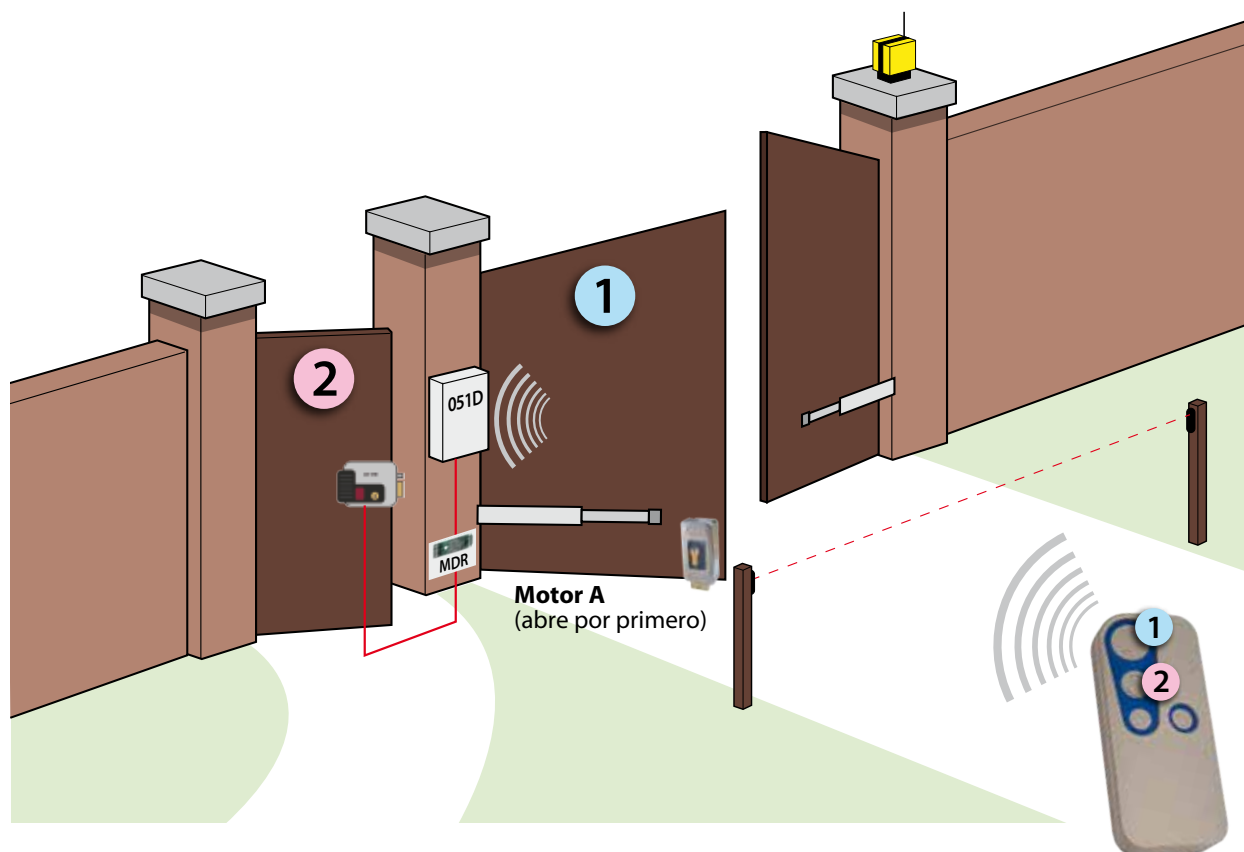
## Características técnicas

- 600W para cada motor
- Luz intermitente máxima 60W 230Vac
- Accesorios de alimentación 24Vdc max 250mA
- Fuente de alimentación de la placa 230Vac
- Dimensiones del tablero 166x120x36 mm

## SISTEMA TÍPICO DE BATIENTES



El sistema debe tener un límite físico en el movimiento de apertura y cierre



**APE - 570 / 0510**

**051D**  
 Central de control universal  
**CON receptor**

**APE - 570 / 0511**

**051D**  
 Central de control universal  
**SIN receptor**

**APE - 570 / 0022**

**MDR** - scheda opzionale per  
 uscite supplementari 4,6x1,7cm