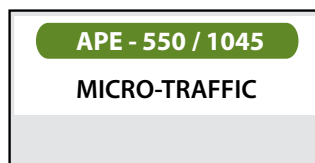
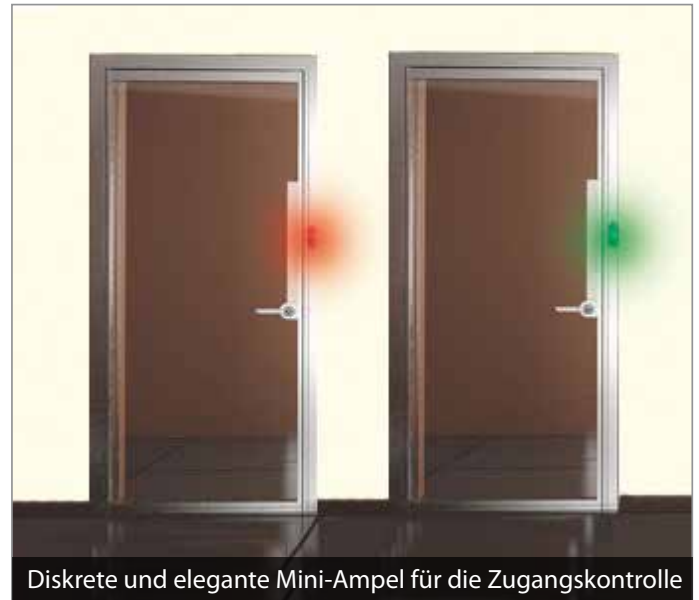
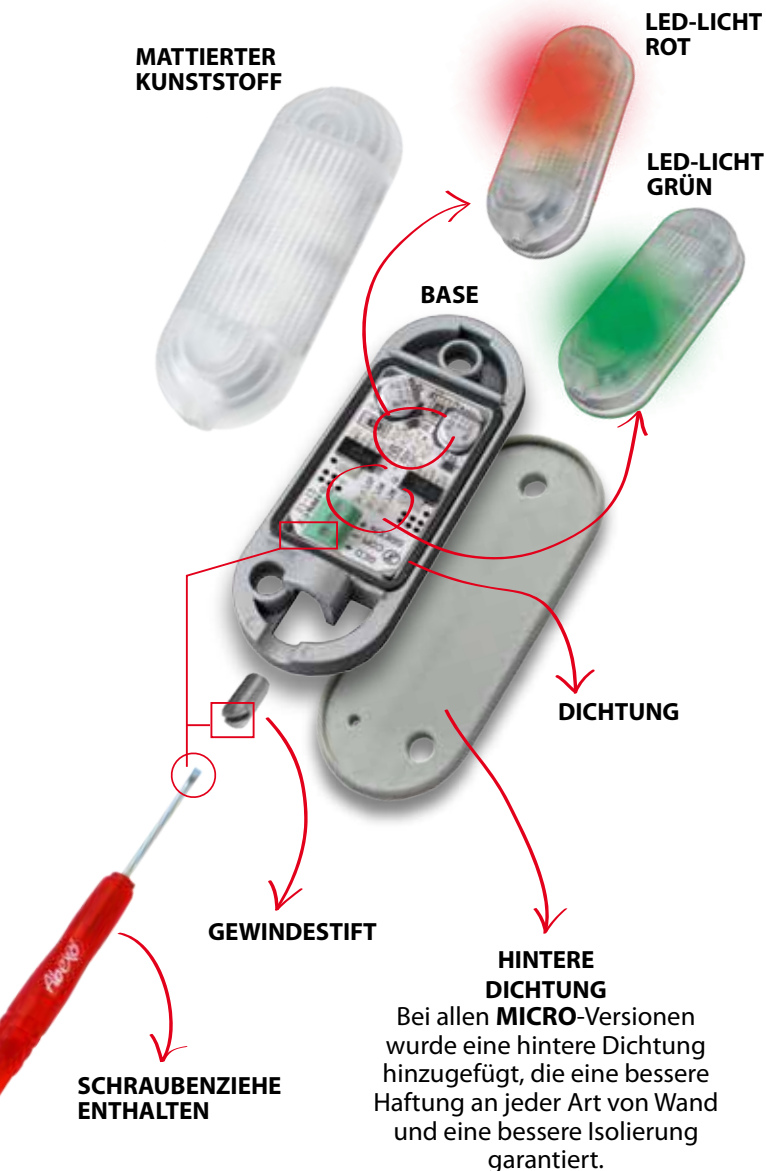


MICRO-TRAFFIC ist eine LED-VERKEHRSAMPEL, die ideal auf den Status der eigenen Alarmanlage oder einer Tür in einem eingeschalteten Kontrollsystem hinweist. Dank der reduzierten Abmessungen kann es dezent platziert oder perfekt an Wänden, sowohl als auch an Säulen der Schließvorrichtungen angebracht werden, ohne dabei das Design der Eingangsbereiche zu beeinträchtigen, beschädigen, verschmutzen oder zu verändern. Der metallische und gläserne Look passt sowohl zu traditionellen wie modernen Türen.



TECHNISCHE SPEZIFIKATIONEN

MICRO-TRAFFIC Eine 3-polige Klemme ist vorhanden: 1 Pol gemeinsam und 2 Pole für den unabhängigen Anschluss des grünen und roten Lichts.

Versorgung	ROT		GRÜN	
	Max. Leistungsbedarf (mA)	Helligkeit (lm)	Max. Leistungsbedarf (mA)	Helligkeit (lm)
24Vac +20% / -10%	55	6	55	6,5
24Vdc +/-20%	35	6	35	6,5
12Vdc +10% / -5%	25	6	20	6,5

Betriebstemperatur: -20°C, +60°C