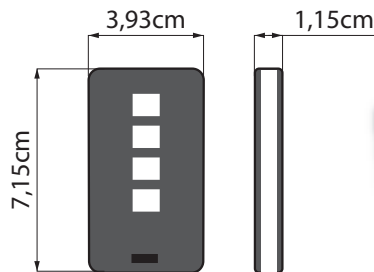


SENDER

## MARCONI LINK TX4 /4CH

cod.  
APE-519/0022



AB-00032.DE - rev.0/20

**AB Tecno Srl**

Via Cicogna 95 - 40068 San Lazzaro di Savena (BO)  
Tel: +39 051 6259580 - fax: +39 051 6259600  
info@abtecono.com - [www.abexo.tech](http://www.abexo.tech)

### Montage- und Gebrauchsanweisung

**ABEXO** die registrierte Eigenmarke von ABTECNO srl

Die technischen Eigenschaften können ohne Vorankündigung geändert werden. AB Tecno S.r.l. übernimmt keine Verantwortung für Schäden, die durch unsachgemäßen Gebrauch des Geräts verursacht wurden.

### Beschreibung

Der MARCONI TX REMOTE ist ein Sender mit Modulationstechnik, welcher für die Fernkommunikation geeignet ist. Er hat eine hohe Störfestigkeit, hohe Empfindlichkeit und ein reduzierter Energieverbrauch ist garantiert. MARCONI TX ist eine Fernbedienung mit bidirektionaler, verschlüsselter Kommunikation, die mit dem MARCONI DECODER kombiniert werden muss. Sie ermöglicht die Aktivierung von Fernladevorgängen und bietet dem Benutzer verschiedene Lösungen und Flexibilität für die, auf dem Feld auftretenden, Probleme. Die bidirektionale Kommunikation ermöglicht es, den Status des aktiven Ausgangs zu erkennen.

### Funktion

Jeder MARCONI TX hat eine eindeutige Seriennummer und muss daher durch das im Decoderhandbuch beschriebene Lernverfahren mit dem MARCONI DECODER-Modul kombiniert werden. Wenn mindestens eine Taste gedrückt wird, wird ein verschlüsseltes Paket mit Rolling Code, dem Zustand der Tasten, der eindeutigen Seriennummer, dem Ladezustand der Batterie und einem Inkrementalzüher übertragen.

RF-Pakete werden übertragen solange mindestens eine Taste gedrückt wird. Wenn die Taste länger als 5 Sekunden gedrückt wird, stoppt der Sender automatisch die Funkübertragung. Die Fernbedienung ist eine Sende- / Empfangseinheit und kann daher beim Loslassen der Taste eine Rückmeldung von der Decoderplatine über den erfolgreichen Befehl oder den Zustand der entsprechenden Einheit anzeigen. Genauer gesagt zeigt die LED nach dem Drücken einer Taste, wenn diese losgelassen wird, basierend auf dem Betriebsmodus des Ausgangs:

- **MONOSTABLE OUTPUT:** Die LED blinkt 600 ms lang GRÜN
- **BISTABLE OUTPUT DISABLED:** Die LED blinkt dreimal schnell GRÜN
- **BISTABLE OUTPUT ACTIVE:** Die LED blinkt dreimal ROT

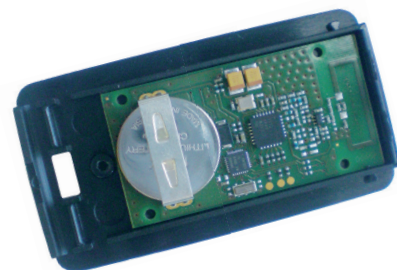
Während der Übertragung, d. H. der Zeitdauer während die Taste gedrückt wird, zeigt die Farbe von RGB den Zustand der Batterie an:

- **GELADENE BATTERIE (V > 2,4 V):** Die LED blinkt GRÜN
- **DEAD BATTERY (V < 2,4 V):** Die LED blinkt ROT

### Batteriewechsel

Entfernen Sie die Abdeckung der Fernbedienung mit einem geeigneten Schraubenzieher und ersetzen Sie die Batterie des Typs CR2032. Vergewissern Sie sich, dass die positive Seite (+) nach oben zeigt.

> Die Lebensdauer der Batteriedauer wurde bei Umgebungstemperatur getestet. Es wurde eine Übertragung von 1 Sekunde bis 100 Sekunden durchgeführt. Das Gerät hat nach 5000 Sendungen begonnen, die leere Batterie zu signalisieren, nach 2500 weiteren Sendungen hat die Batterie den Betrieb eingestellt.



### Herstellereklärung zur CE-Konformität

	Min	Typ	Max	Unit
Netzspannung	2.0	3		V
Stromaufnahme (PWRN-Modus)		< 2		uA
Stromaufnahme (TX-Modus bei 14 dBm)		35		mA
Stromaufnahme (Empfangsmodus)		16		mA
Empfangsempfindlichkeit (BW 125kHz - SF8)		-126		dBm
HF-Leistung (ERP)		7		dBm
Frequenzband		868,30		MHz
Batterie		CR2032		
Betriebstemperatur	-20		+70	°C

### HERSTELLERERKLÄRUNG ZUR CE-KONFORMITÄT

Der Hersteller erklärt, dass das Gerät, das im Frequenzband von 868.00 bis 868.60 MHz (ISM-Band) betrieben wird, den Anforderungen der 99/5 / CE-Gesetzgebung entspricht. Das Gerät entspricht den harmonisierten Regeln: EN 62479 / EN 60950-1 / EN 301 489-3 / EN 300 220-2.

### EMPFEHLUNG CEPT 70-03

Das Gerät arbeitet in einem harmonisierten Frequenzband. Um die geltenden gesetzlichen Bestimmungen zu erfüllen, muss das Gerät auf der Zeitskala mit einem maximalen Arbeitszyklus von 1% (entspricht einer stündlichen Nutzungsdauer von 36 Sekunden) verwendet werden.

As required by the Directive 2012/19/CE concerning the Waste of Electronic and Electrical Equipment (WEEE) it is necessary: to not dispose of WEEE as municipal mixed waste and make a separate collection of such WEEE; contact your municipality of residence for information about the separate collection centers for WEEE. This symbol on the electronic device indicates the separate collection of electrical and electronic equipment (Ref. Directive 2012/19/CE). Appropriate separate waste collection for the subsequent start-up of the disposed appliance to environmentally compatible recycling and treatment and helps to avoid possible negative effects on the environment and on health and favors the recycling of the materials to which the product is composed.



### DECLARATION OF EU CONFORMITY

Product: MARCONI LINK-TX4 / 4CH  
Manufacturer: AB TECNO S.r.L. - Via Cicogna, 95 - 40068 San Lazzaro di Savena (BO)  
The Manufacturer declares under its own responsibility that the product covered by the declaration meets all the provisions applicable in the following Directives:  
**2014/35/EU** - on the harmonization of the laws of the Member States relating to the making available on the market of electrical equipment intended for use within certain voltage limits.  
**2014/30/EU** - for the harmonization of the laws of the Member States relating to electromagnetic compatibility and complies with the relevant harmonization legislation of the Union: **CEI EN 60947-1: 2008/A1: 2012/A2: 2015, CEI EN 60947-5-1: 2005/A1: 2010**

Bologna, li 01/02/2018

AB TECNO's CEO  
Ulisse Pagani

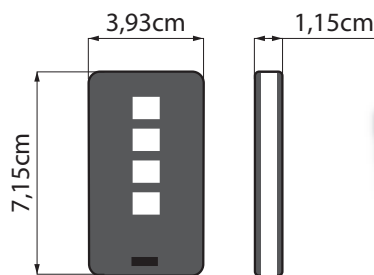


*Ulisse Pagani*

MANDO A DISTANCIA

# MARCONI LINK TX4 /4CH

cod.  
**APE-519/0022**



**AB Tecno Srl**

Via Cicogna 95 - 40068 San Lazzaro di Savena (BO)  
Tel: +39 051 6259580 - fax: +39 051 6259600  
info@abtecono.com - [www.abexo.tech](http://www.abexo.tech)

## Instrucciones de montaje y uso

**ABEXO** es una marca registrada propiedad de AB Tecno SRL

Las características técnicas pueden sufrir variaciones sin previo aviso. AB Tecno S.r.l. no asume ninguna responsabilidad por los daños causados por el uso incorrecto del dispositivo.

### Descripción

Transmisor con técnica de modulación capaz de garantizar comunicaciones de larga distancia, alta inmunidad a las interferencias, alta sensibilidad y consumo de energía reducido. MARCONI TX es un mando a distancia con comunicación cifrada bidireccional que debe combinarse con el dispositivo MARCONI DECODER y permite activar las cargas remotas, ofreciendo al usuario múltiples soluciones y flexibilidad por los problemas encontrados en el campo. La comunicación bidireccional permite conocer el estado de la salida activada.

### Funcionamiento

Cada MARCONI TX tiene un número de serie unívoco y, por lo tanto, siempre debe combinarse con el módulo MARCONI DECODER utilizando el procedimiento descrito en el manual de el decoder. Cuando se presiona al menos un botón, se transmite un paquete cifrado con codificación continua, el estado de los botones, el número de serie único, el nivel de la batería y un contador incremental. Los paquetes de RF se envían siempre al menos hasta que un botón permanezca presionado. Si el botón permanece presionado durante más de 5 segundos, el control remoto dejará de transmitir RF automáticamente. El mando a distancia es una unidad transceptora entonces es capaz, cuando se suelta el botón, de enviar un feedback o informar del estado de la unidad correspondiente. Más precisamente, después de presionar un botón de el mando a distancia, una vez que se suelta, en función del modo de operación de salida el LED indica:

- **SALIDA MONOSTABLE:** el LED parpadea en VERDE durante 600 ms.
- **SALIDA BISTABLE DESACTIVADA:** el LED parpadea 3 veces rápido con luz VERDE
- **SALIDA BISTABLE ACTIVADA:** el LED parpadea rápido 3 veces con luz ROJA

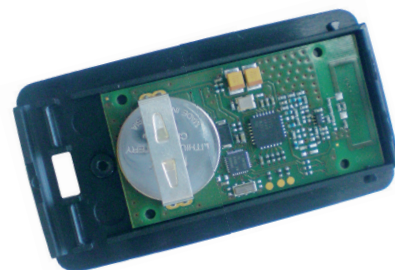
Durante la transmisión, es decir, durante el tiempo que se presiona un botón, el color RGB indica el estado de la batería:

- **BATERÍA CARGADA (V > 2.4V):** el LED parpadea en VERDE
- **BATERÍA BAJA (V < 2.4V):** el LED parpadea en ROJO

### Sustitución de la batería

Quite la tapa del control remoto con un destornillador especial y reemplace la batería de tipo CR2032. Para orientarla, verifique que el polo positivo esté hacia arriba.

> La vida útil de la batería ha sido probada a temperatura ambiente realizando una transmisión de 1 segundo cada 100. El dispositivo comenzó a emitir una señal de batería baja después de 5000 transmisiones y dejó de funcionar después de otras 2500 transmisiones.



### Especificaciones técnicas

	Min	Typ	Max	Unit
Tensión de alimentación	2.0	3		V
Energía absorbida (PWRN mode)		< 2		uA
Corriente absorbida (TX mode @ 14dBm)		35		mA
Corriente absorbida (RX mode)		16		mA
Sensibilidad RX (BW 125kHz - SF8)		-126		dBm
Potencia RF (ERP)		7		dBm
Banda de frecuencia		868,30		MHz
Batería		CR2032		
Temperatura de uso	-20		+70	°C

### DECLARACIÓN DEL FABRICANTE POR LA CONFORMIDAD CE

El fabricante declara que el dispositivo que funciona en la banda de frecuencia 868.00 - 868.60 MHz (Banda ISM) cumple con las disposiciones de la Directiva 99/5 / EC, incluidas todas las modificaciones aplicables. El dispositivo cumple con las normas armonizadas: EN 62479 / EN 60950-1 / EN 301 489-3 / EN 300 220-2.

### CEPT RECOMENDACIÓN 70-03

El dispositivo funciona en una banda de frecuencia armonizada así que para cumplir con la legislación vigente, el dispositivo debe usarse en la escala de tiempo con máximo duty-cycle de 1% de ciclo de trabajo por hora (equivalente a 36 segundos de uso por hora).

As required by the Directive 2012/19/CE concerning the Waste of Electronic and Electrical Equipment (WEEE) it is necessary: to not dispose of WEEE as municipal mixed waste and make a separate collection of such WEEE; contact your municipality of residence for information about the separate collection centers for WEEE. This symbol on the electronic device indicates the separate collection of electrical and electronic equipment (Ref. Directive 2012/19/CE). Appropriate separate waste collection for the subsequent start-up of the disposed appliance to environmentally compatible recycling and treatment and helps to avoid possible negative effects on the environment and on health and favors the recycling of the materials to which the product is composed.



### DECLARATION OF EU CONFORMITY

Product: MARCONI LINK-TX4 / 4CH  
Manufacturer: AB TECNO S.r.L. - Via Cicogna, 95 - 40068 San Lazzaro di Savena (BO)  
The Manufacturer declares under its own responsibility that the product covered by the declaration meets all the provisions applicable in the following Directives:  
**2014/35/EU** - on the harmonization of the laws of the Member States relating to the making available on the market of electrical equipment intended for use within certain voltage limits.  
**2014/30/EU** - for the harmonization of the laws of the Member States relating to electromagnetic compatibility and complies with the relevant harmonization legislation of the Union: **CEI EN 60947-1: 2008/A1: 2012/A2: 2015, CEI EN 60947-5-1: 2005/A1: 2010**

Bologna, lì 01/02/2018

AB TECNO's CEO  
Ulisse Pagani

