

# ARGOS Photocellule-crayon IP67



- grande portée (20m)
- double alimentation
- Synchronisée (2 canaux d'émission sélectionnables)
- insensible aux reverberations
- haut degré de protection : IP67
- Electronique entièrement encapsulée dans la résine
- montage direct, protégé contre le vandalisme
- relais semi-conducteur sans usure
- indication d'encrassement
- réglage facile



## Données techniques

Portée	0,5...20m
Tension d'alimentation	10...40VDC 10...30VAC,
Consommation Émetteur	typ. 10mA
Consommation Récepteur	typ.10mA
Type de lumière	infrarouge (IR), modulée
Angle d'ouverture	15...20° (angle circulaire)
Sortie	relais semi-conducteur, protégé contre les courts- circuits, contact NOC (normalement ouvert, sans potentiel)
Puissance de commutation	max. 40VDC, max. 100mA
Mode de commutation	light on" — sortie fermée (NF) lorsque le faisceau est libre
Temps de réponse	< 100 ms (détection de l'interruption du faisceau)
Sortie	s'ouvre avec un délai à l'ouverture de 100 ms lorsque le faisceau est libre.

Résistance de sortie max. 35Ω

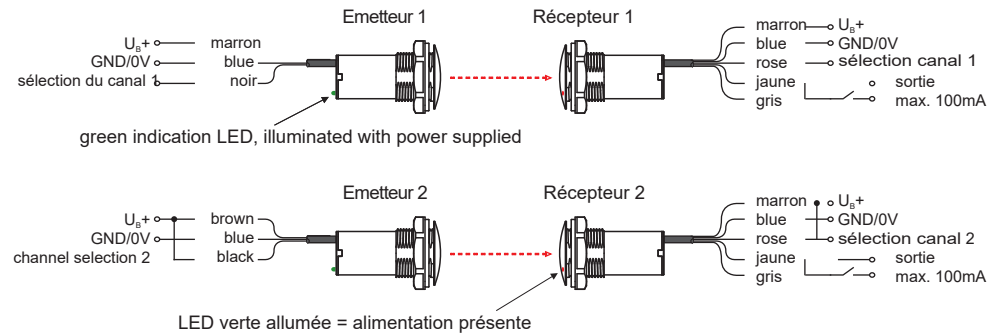
## indications

Émetteur	LED verte = en fonctionnement (côté câbles)
Récepteur	LED rouge fixe = faisceau interrompu (face avant) LED rouge clignotante = réserve de fonctionnement critique (ex. : encrassement)
Raccordement Câbles sortants	Émetteur : 3 × 0,25 mm <sup>2</sup> Récepteur : 5 × 0,25 mm <sup>2</sup>
Matériau du boîtier	PC2805 RF, transparent à l'IR (couvercle, écrous, joint)
Indice de protection	IP67 selon EN 60529, entièrement rempli de résine époxy
Température de fonctionnement	-20...+75 °C
Température de stockage	-20...+75 °C
Dimensions	M25 × 1,5 × 55 mm <sup>3</sup>

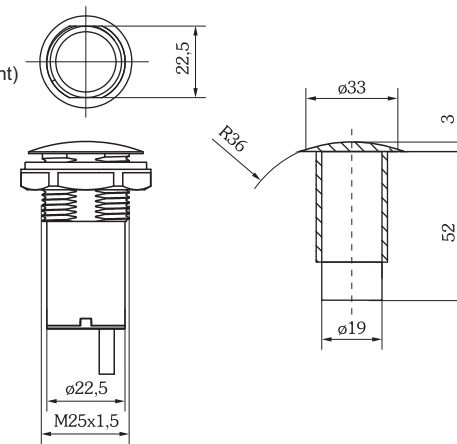
## Description fonctionnelle

L'ARGOS est conçu pour un montage direct dans des profilés.  
Grâce à son large angle d'ouverture, un fonctionnement fiable est assuré en permanence.  
Avec son format M25 × 1,5, l'Argos est compatible avec les dimensions standard des presse-étoupes.  
Le haut degré de protection est garanti lorsqu'il est installé avec le joint fourni.  
Grâce au deuxième canal de transmission intégré, il est possible de réaliser un second faisceau lumineux sans interférences entre les deux.  
Pour assurer une durée de vie prolongée des capteurs, la sortie utilise un contact de fermeture sans potentiel, non sujet à l'usure et protégé contre les courts-circuits.

## Schéma de connexion / sélection du canal



## Size



## Accessoires



## APG-AR

Boîtier pour montage en saillie des  
photocellules ARGOS, en plastique noir.  
Matériau : PA6 GF15 (polyamide 6 renforcé 15  
% fibres de verre)