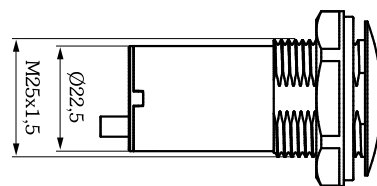


La fotocélula **ARGOS** es un sensor de barrera diseñado para una instalación empotrada directamente en los perfiles de las estructuras, garantizando una colocación discreta y segura.

Gracias a su tecnología avanzada, asegura una detección fiable, resistencia a las condiciones ambientales y una integración óptima en cualquier tipo de estructura.



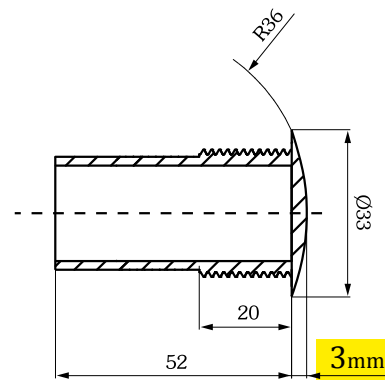
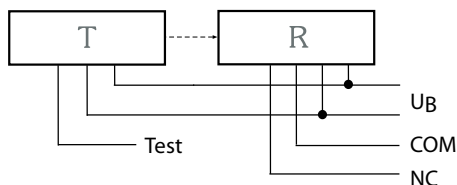
- Sincronizadas (2 pares)
- Relé de semiconductores sin desgaste
- Indicador de suciedad
- Insensible a la luz parásita
- **IP67, electrónica completamente encapsulada en resina**
- Precableada: longitud del cable 4 m



Gracias al gran ángulo de apertura, el funcionamiento está garantizado incluso en caso de desalineaciones angulares debidas al montaje.

El modelo M25 cumple con las dimensiones estandarizadas de los prensaestopas.

El alto nivel de protección de la estructura del alojamiento se mantiene gracias al montaje de una junta de estanqueidad.



Datos técnicos:

Tensión de funcionamiento:

10÷40 Vcc / 10÷30 Vac

Ancho de puerta: 1÷20 m (predefinido)

Salida: salida de semiconductores

Contacto NC: sin potencial /
entrada de prueba

Indicadores LED:

Emisor: LED verde

Receptor: LED rojo

Conexión:

Emisor: 3x0,25 mm²

Receptor: 5x0,25 mm²

Índice de protección: IP67

completamente encapsulado

APE-589/316408



Set ARGOS 2 canaux (*)
Fotocélulas sincronizadas
empotrables

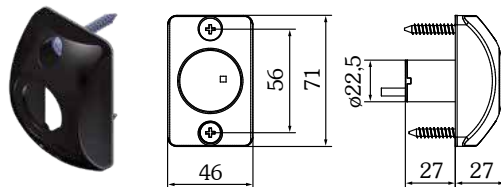
(*) El conjunto está compuesto por:

- Emisor con cable fijo de 4 m

- Receptor con cable fijo de 4 m

Accesorios

APE-589/315919



- Plantilla para montaje empotrado de las células fotoeléctricas ARGOS
- Plástico antichoque PA6 GF15

APG-AR