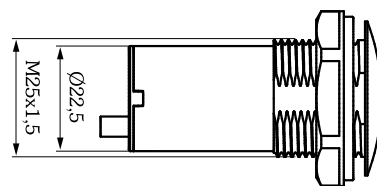


La photocellule **ARGOS** est un capteur à barrière conçu pour une installation encastrée directement dans les profils des structures, garantissant une mise en place discrète et sûre.

Grâce à sa technologie avancée, elle assure une détection fiable, une résistance aux conditions environnementales et une intégration optimale dans tout type de structure.



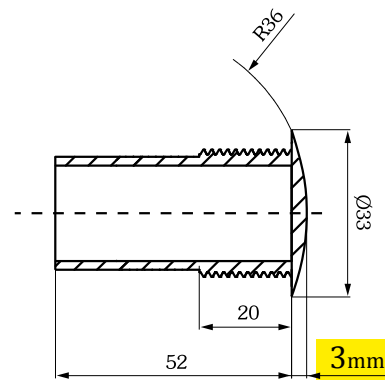
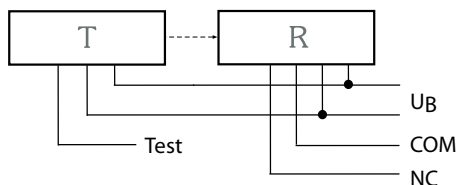
- Synchronisées (2 paires)
- Relais à semi-conducteurs sans usure
- Indicateur d'encrassement
- Insensible à la lumière parasite
- **IP67, électronique entièrement noyée dans la résine**
- Pre-cablée: longueur du câble 4m



Grâce au grand angle d'ouverture, le fonctionnement est garanti, même en cas de décalages angulaires dus au montage.

Le modèle M25 est conforme aux dimensions standardisées des presse-étoupes.

Le haut niveau de protection de la structure du boîtier est préservé grâce au montage d'un joint d'étanchéité.



Données techniques:

Tension de fonctionnement:

10÷40 Vcc / 10÷30 Vac

Largeur de porte: 1÷20 m (prédéfinie)

Sortie: sortie à semi-conducteurs

Contact NC: sans potentiel
/ entrée de test

Voyants LED:

Émetteur: LED verte

Récepteur: LED rouge

Raccordement:

Émetteur: 3x0,25 mm²

Récepteur: 5x0,25 mm²

Indice de protection: IP67
entièrement encapsulé

APE-589/316408



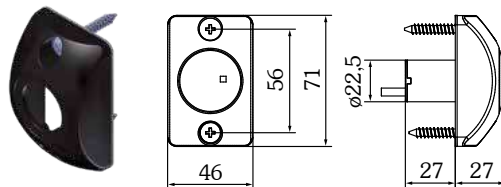
Set ARGOS 2 canaux (*)
Photocellules à faible
encombrement
synchronisées

(*) Le set est composé de:

- Émetteur avec câble fixe de 4 m
- Récepteur avec câble fixe de 4 m

Accessoires

APE-589/315919



- Gabarit pour montage encastré des cellules photoélectriques ARGOS
- Plastique antichoc PA6 GF15

APG-AR