

LOW POWER SIGNAL

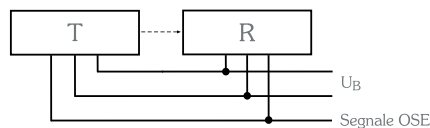
NOVEDAD



- Compatibles con todos los cuadros de maniobra
- Consumo de corriente extremadamente bajo
- Sistema de diagnóstico integrado con visualización
- Indicador LED del estado de conmutación
- Señal de salida OSE
- IP 67, electrónica completamente protegida

LOW-POWER-SIGNAL selecciona automáticamente la frecuencia de salida en función del dispositivo al que está conectado: las señales de seguridad transmitidas a través de un puente radio alimentado por batería tendrán una frecuencia inferior que si la señal se enviara directamente al cuadro de control mediante un cable espiralado.

Esto permite aumentar la vida útil de las baterías y garantizar la compatibilidad con la mayoría de los cuadros de control disponibles en el mercado.



Sistema de diagnóstico con visualización: el borde de seguridad LOW-POWER-SIGNAL prueba el perfil de caucho para evaluar su calidad óptica tras la activación. La calidad óptica depende de la mezcla del caucho, del ancho de la puerta, de la flexión, de la suciedad, etc. Los valores ópticos del perfil de caucho se indican mediante un código de parpadeo de 1 a 3 impulsos:

1 parpadeo = condición óptima

2 parpadeos = buena condición

3 parpadeos = se ha alcanzado el límite operativo

Indicador LED del estado de conmutación: la activación del dispositivo se indica mediante el encendido constante del LED amarillo.

Para puertas de grandes dimensiones: LOW-POWER-SIGNAL ha sido desarrollado con un nuevo sistema óptico que permite anchos de puerta considerablemente mayores, hasta 12 metros.

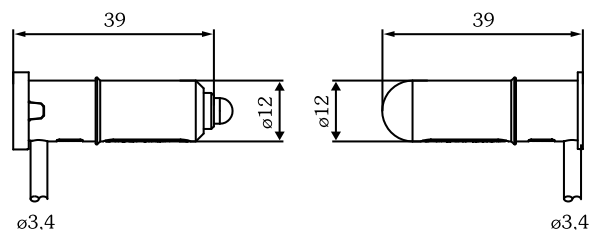
Menor sensibilidad al viento y a la flexión: gracias a sus características ópticas y al nuevo método de regulación, el LOW-POWER-SIGNAL presenta un comportamiento de conmutación mejorado en condiciones difíciles.

Alta inmunidad a interferencias electromagnéticas: LOW-POWER-SIGNAL ofrece una inmunidad muy elevada frente a interferencias electromagnéticas generadas por motores con inversor o por descargas estáticas de paneles de PVC.

Resistencia a inversiones de tensión y cortocircuitos: LOW-POWER-SIGNAL está protegido contra errores de cableado.

Potencia de transmisión regulada: la regulación mejorada de la potencia de transmisión permite obtener fuerzas de cierre aproximadamente iguales en diferentes anchos de puerta.

Compatibilidad total: LOW-POWER-SIGNAL es compatible con todos los cuadros de control y puentes radio disponibles en el mercado.



Características técnicas

Alimentación	3...27 VCC
Ancho máximo de la puerta	1...12 m
Salida	Señal OSE
Señal de advertencia	Indicador LED amarillo
Conexiones	3x0,14 mm ²
Índice de protección	IP 67, electrónica encapsulada en resina epoxi

APE-589/316397

LOW POWER SIGNAL
Ópticas para bordes
sensibles de seguridad

Contenido de la caja:

- Célula emisora con 1 m de cable y conector Molex
- Célula receptora con 10,5 m de cable y conector Molex